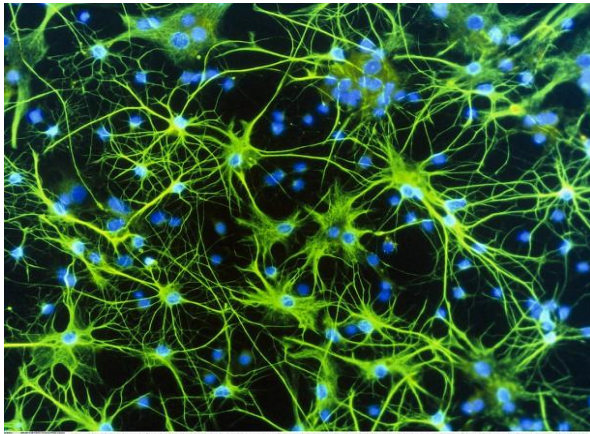


Selbsthilfegruppe im Aufbau

LONG COVID

Als Long Covid bezeichnet man die gesundheitlichen Spät- oder Langzeitfolgen der Coronavirus-Krankheit. Die Folgen von Long Covid sind gravierend: Von Entzündungsreaktionen über Veränderungen der verschiedenen Organe bis zu Atemnot, Fatigue und neurologischen Störungen.



Long Covid stellt für Betroffene eine grosse seelische und körperliche Belastung dar. Aber geteiltes Leid ist halbes Leid!

- Leidest du unter Langzeitsymptomen nach einer Coronainfektion?
- Möchtest du dich mit anderen Betroffenen austauschen und hören, wie sie mit ihren Einschränkungen leben?

Dann melde dich bei uns! Wir möchten in einer vertrauensvollen kleinen Runde über unsere Erfahrungen sprechen und uns gegenseitig unterstützen.

Weitere Auskünfte und Anmeldung:

Selbsthilfe Luzern Obwalden Nidwalden
041 210 34 44
mail@selbsthilfeluzern.ch
www.selbsthilfeluzern.ch

